

Konfigurointiohje Zyxel Prestige 660H-D1 & 660HW-D1

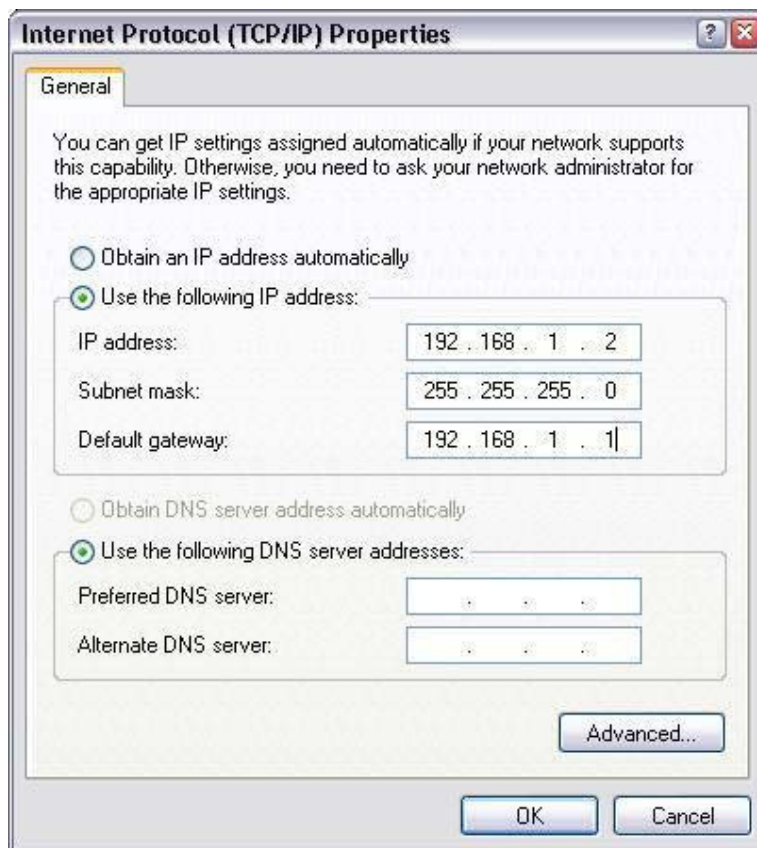
Palauta verkkopäätteesi tehdasasetuksille. Tämä tapahtuu painamalla esim. kuulakärkikynällä takapaneelissa olevaa RESET -nappia laitteen ollessa kytkettynä. Nappia tulisi painaa noin 15 sekuntia; onnistuneen tehdasasetuksille palautuksen tunnistaa siitä, että hetken kuluttua painamisesta päätelaitteen ADSL-valo alkaa vilkkumaan.

Tämän jälkeen tulee vielä asettaa tietokoneen IP-määritykset seuraavasti:

(Windows XP: Käynnistä -> Ohjauspaneeli -> Verkko- ja Internet-yhteydet -> Verkkoyhteydet -> Lähiverkkoyhteys -> Ominaisuudet -> Internet-protokolla (TCP/IP) -> Ominaisuudet -> Käytä seuraavaa IP-osoitetta):

IP-osoite: **192.168.0.2**

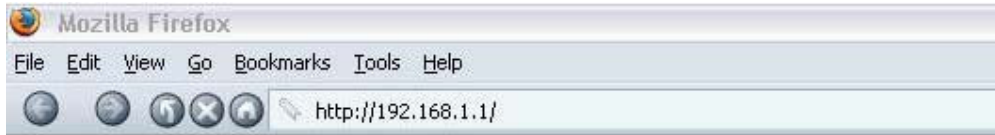
Aliverkon peite: **255.255.255.0**



Paina **OK** ja uudelleen lähiverkkoyhteyden ominaisuuksista **OK**

Avaa verkkoselain ja kirjoita osoiteriville **http://192.168.1.1/**.

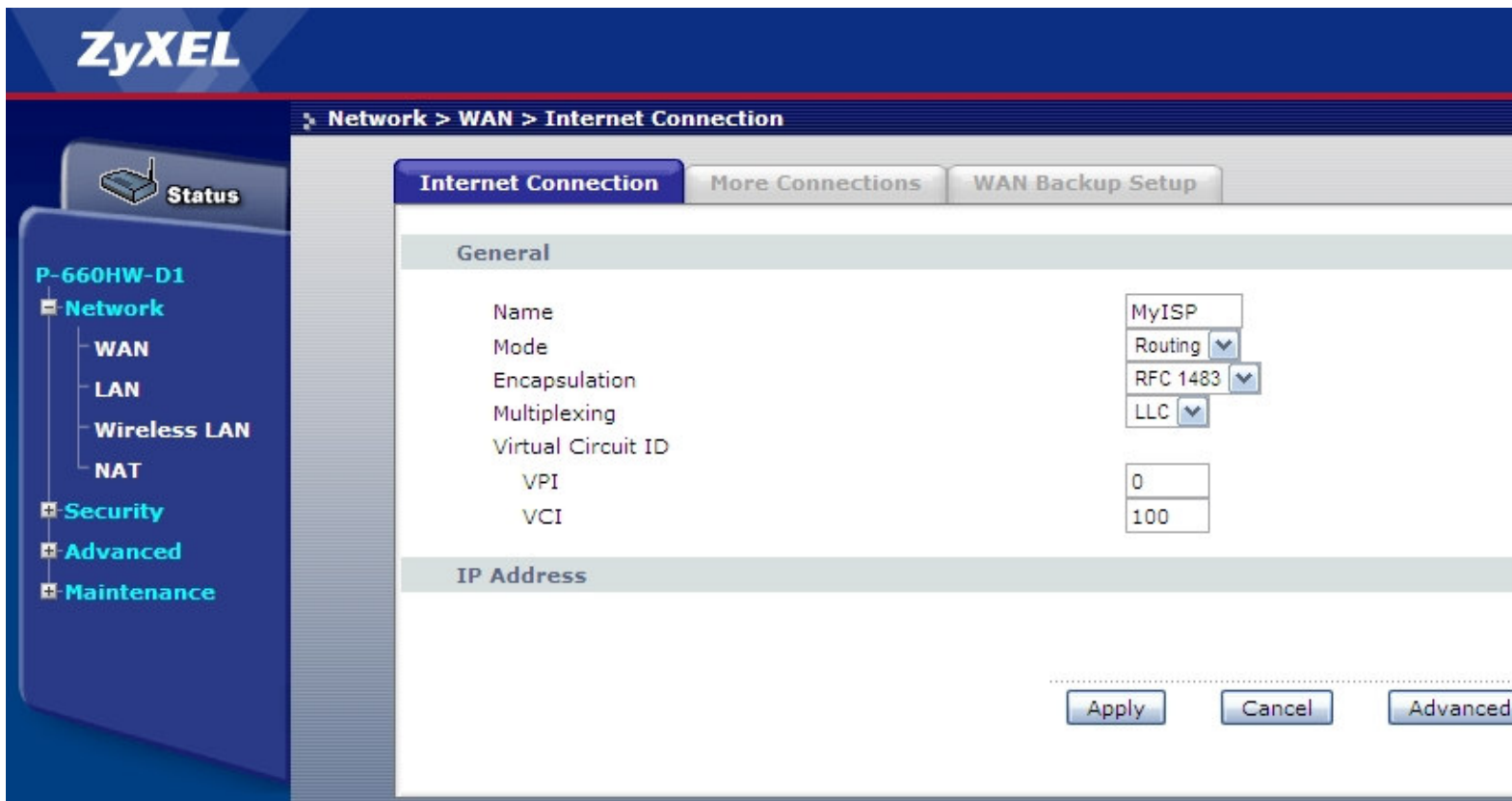
Käyttäjänimeksi anna **admin** ja salasanaksi **1234**.



ÄLÄ VAIHDA SALASANAA KLIKKAA 'Ignore'

Valitse **Advanced setup** ja **Apply**

Avaa **WAN** -valikko



Vaihda asetukset seuraaviksi:

Mode: **Routing**

Encapsulation: **ENET ENCAP**

Multiplex: **LLC**

VPI: **0**

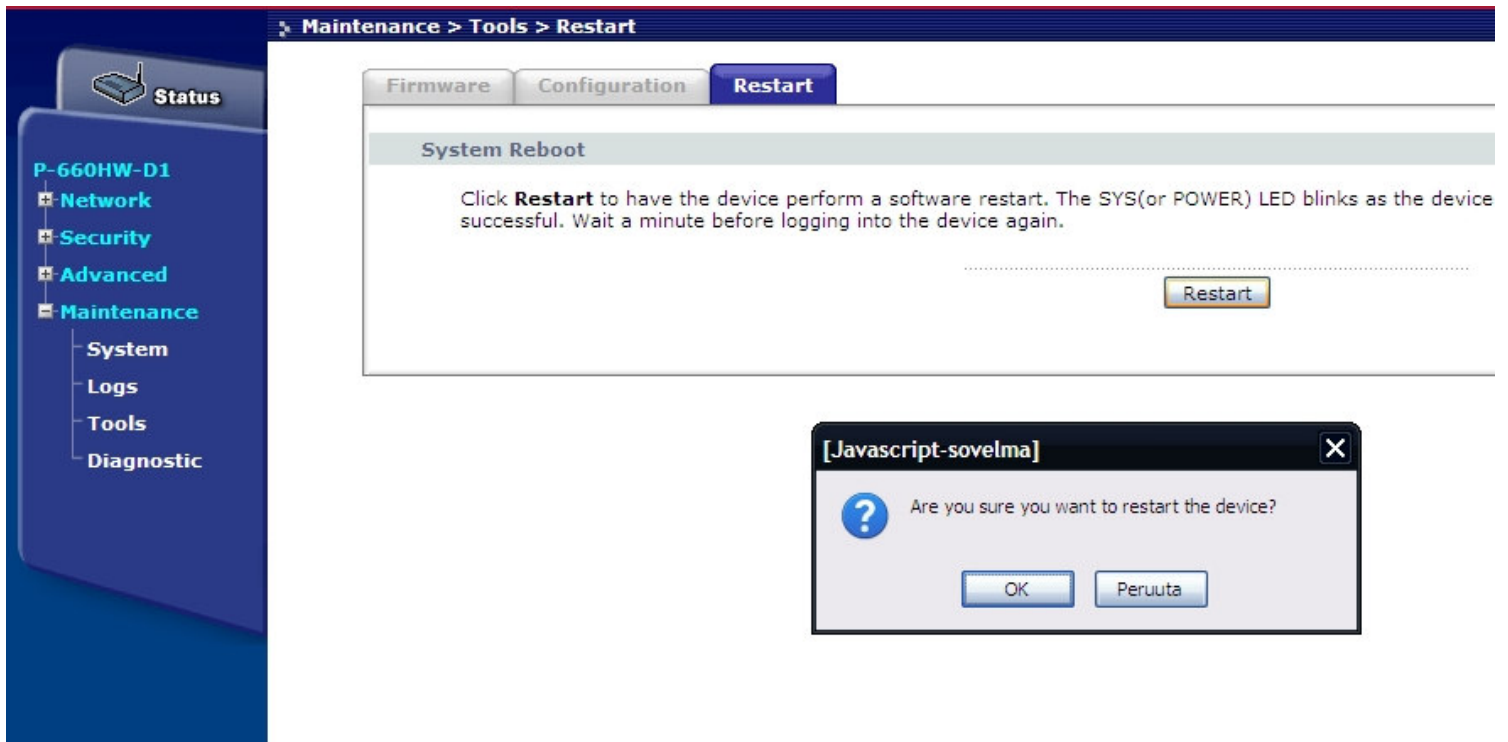
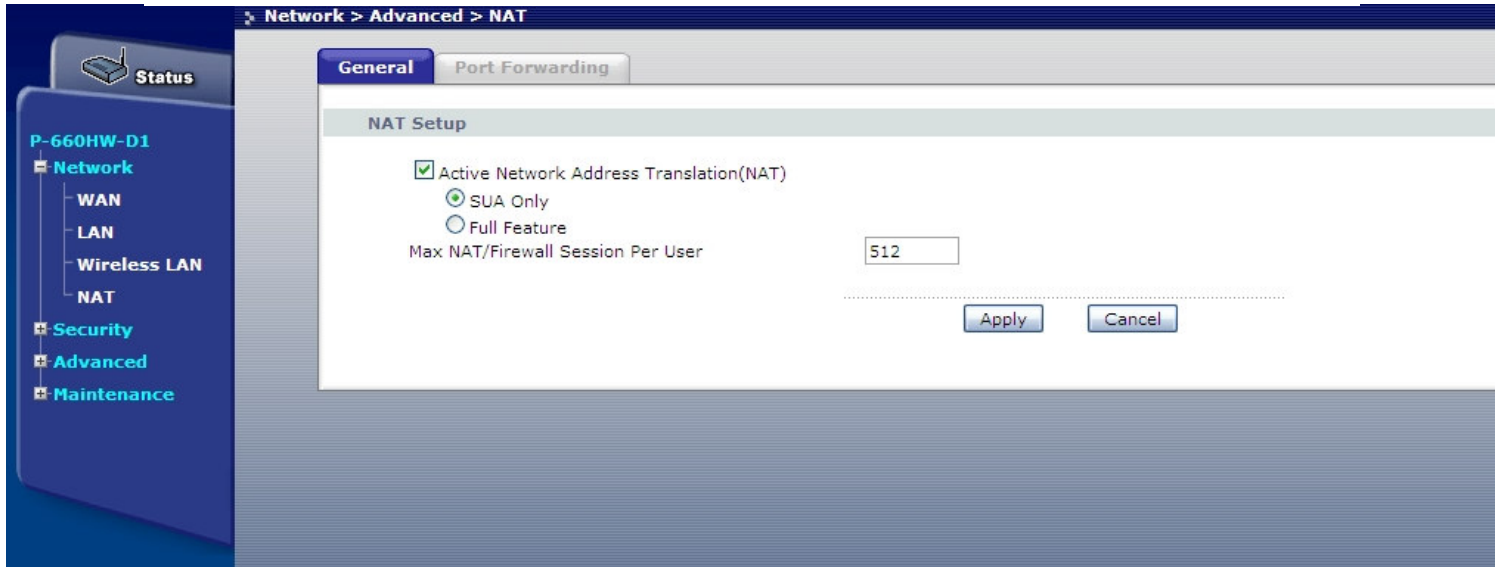
VCI: **100**

Avaa **LAN** –valikko ja **DHCP Setup** –välilehti

Tarkista että DHCP palvelu on `Server` tilassa. Paina `Apply` tallentaksesi asetukset

The screenshot shows a network configuration interface for a device labeled 'P-660HW-D1'. The left sidebar contains a navigation menu with 'Network' selected, which is expanded to show 'WAN', 'LAN', 'Wireless LAN', and 'NAT'. Below this are 'Security', 'Advanced', and 'Maintenance' options. The main window title is 'Network > LAN > DHCP Setup'. It features four tabs: 'IP', 'DHCP Setup' (active), 'Client List', and 'IP Alias'. The 'DHCP Setup' section includes a dropdown menu set to 'Server', and input fields for 'IP Pool Starting Address' (192.168.1.33), 'Pool Size' (32), and 'Remote DHCP Server' (0.0.0.0). The 'DNS Server' section includes 'DNS Servers Assigned by DHCP Server' with input fields for 'Primary DNS Server' (0.0.0.0) and 'Secondary DNS Server' (0.0.0.0). At the bottom right, there are 'Apply' and 'Cancel' buttons.

Avaa NAT –valikko ja tarkista että asetukset ovat kuvan mukaisesti



Avaa **Maintenance > Tools > Restart** Ja klikkaa `RESTART`-nappia ja ponnahdusikkunasta `OK` tallentaaksesi asetukset ja käynnistääkseen verkkopäätteesi uudelleen.

Kun verkkopäätteesi on käynnistynyt uudelleen ja ADSL -valo on syttynyt palamaan, tulee tietokoneen IP -määritykset vielä asettaa niin, että IP-tiedot tulevat automaattisesti DHCP -palvelimelta.