

# Konfigurointiohje Zyxel Prestige 660H-61 & 660HW-61

---

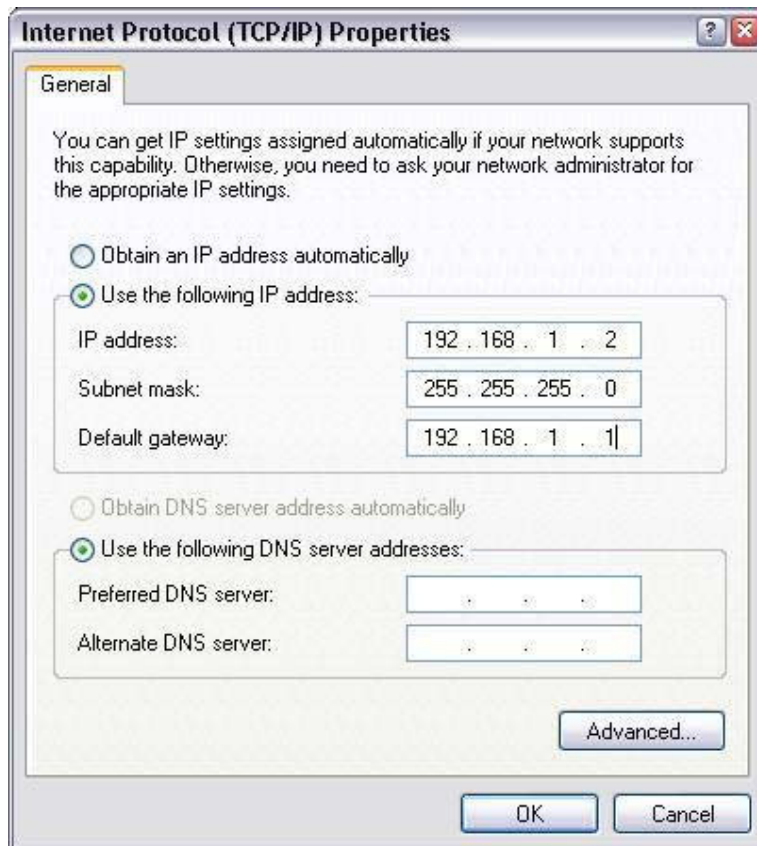
Palauta verkkopäätteesi tehdasasetuksille. Tämä tapahtuu painamalla esim. kuulakärkikynällä takapaneelissa olevaa RESET -nappia laitteen ollessa kytkettynä. Nappia tulisi painaa noin 10 sekuntia; onnistuneen tehdasasetuksille palautuksen tunnistaa siitä, että hetken kuluttua painamisesta päätelaitteen ADSL-valo alkaa vilkkumaan.

Tämän jälkeen tulee vielä asettaa tietokoneen IP-määritykset seuraavasti:

(Windows XP: Käynnistä -> Ohjauspaneeli -> Verkko- ja Internet-yhteydet -> Verkkoyhteydet -> Lähiverkkoyhteys -> Ominaisuudet -> Internet-protokolla (TCP/IP) -> Ominaisuudet -> Käytä seuraavaa IP-osoitetta):

IP-osoite: **192.168.0.2**

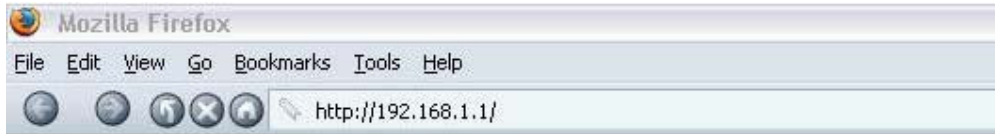
Aliverkon peite: **255.255.255.0**



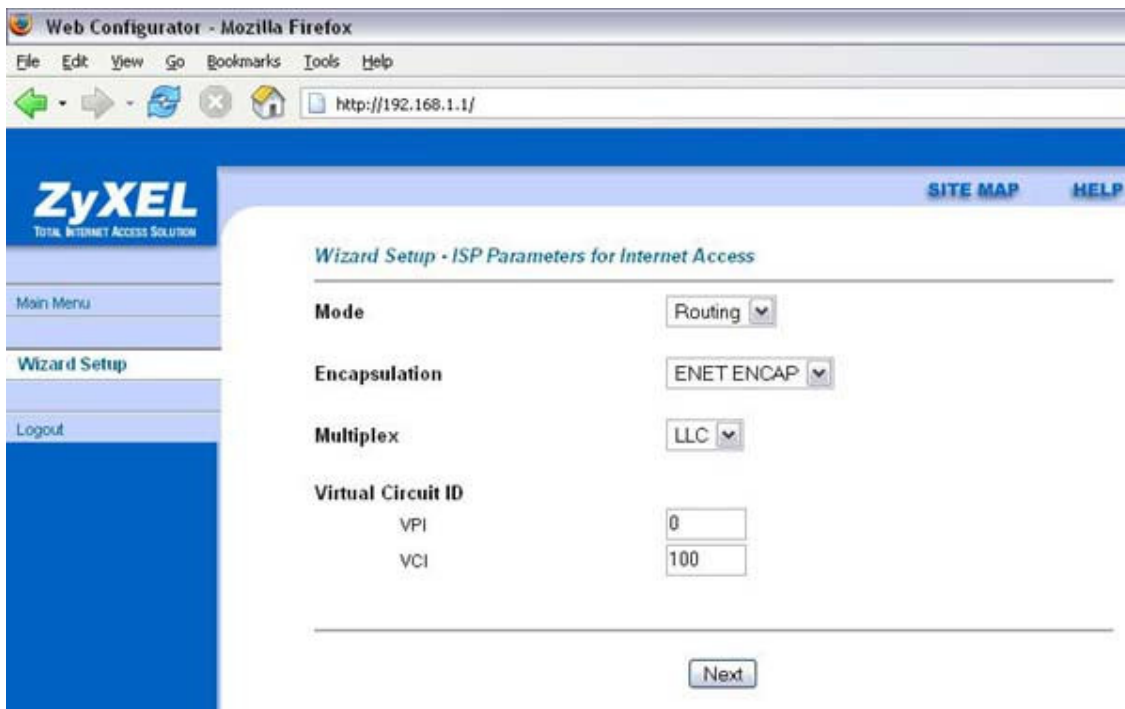
Paina **OK** ja uudelleen lähiverkkoyhteyden ominaisuuksista **OK**

Avaa verkkoselain ja kirjoita osoiteriville **http://192.168.1.1/**.

Käyttäjänimeksi anna **admin** ja salasanaksi **1234**.



Sulje.



Avaa **Wizard Setup**-valikko.

Vaihda asetukset seuraaviksi:

Mode: **Routing**

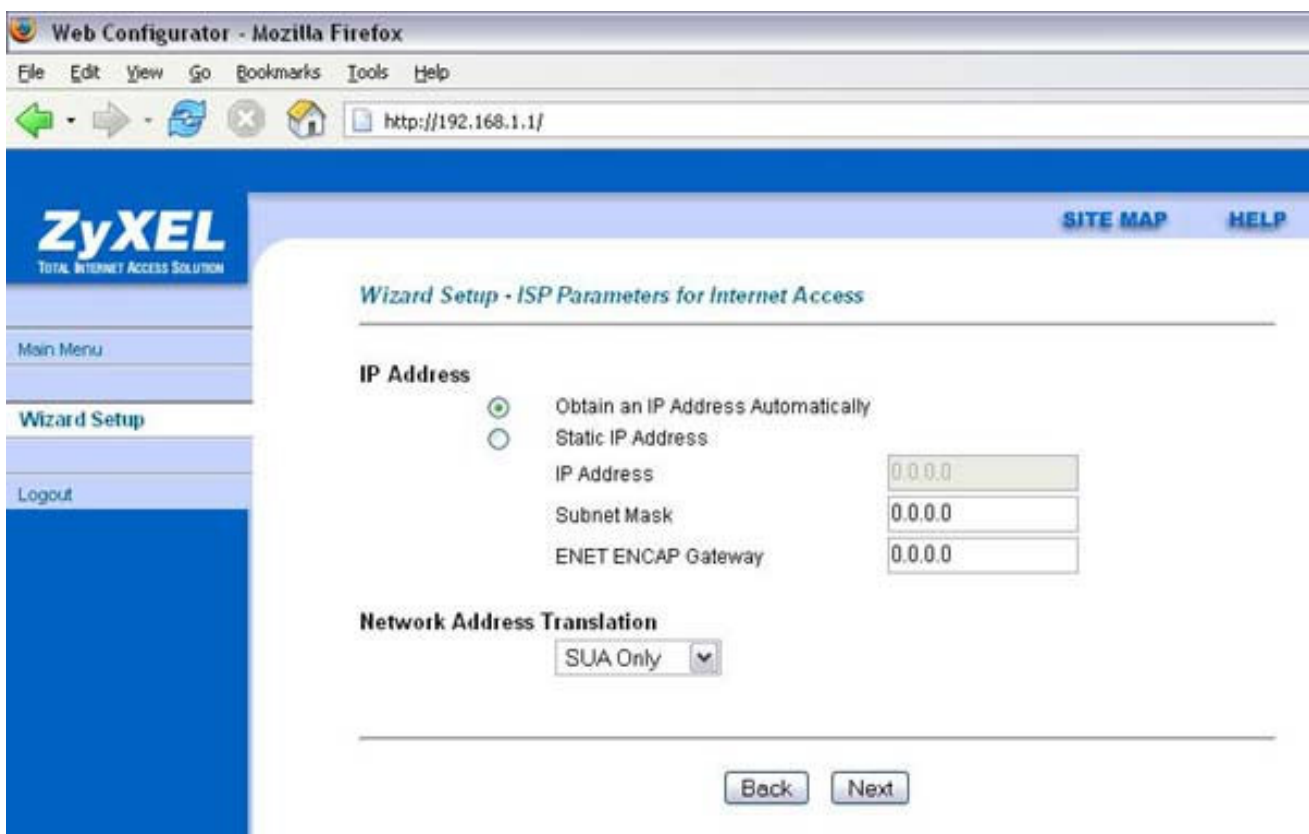
Encapsulation: **ENET ENCAP**

Multiplex: **LLC**

VPI: **0**

VCI: **100**

Paina **Next** jatkaaksesi



IP Address: **Obtain an IP Address Automatically**

Network Address Translation: **SUA Only**

Paina **Next**, **Save Settings** ja **Logout**.

Käynnistä verkkopäätteesi uudelleen. Kun verkkopäätteesi on käynnistynyt uudelleen ja ADSL-valo on syttynyt palamaan, tulee tietokoneen IP-määritykset vielä asettaa niin, että IP-tiedot tulevat automaattisesti DHCP-palvelimelta.