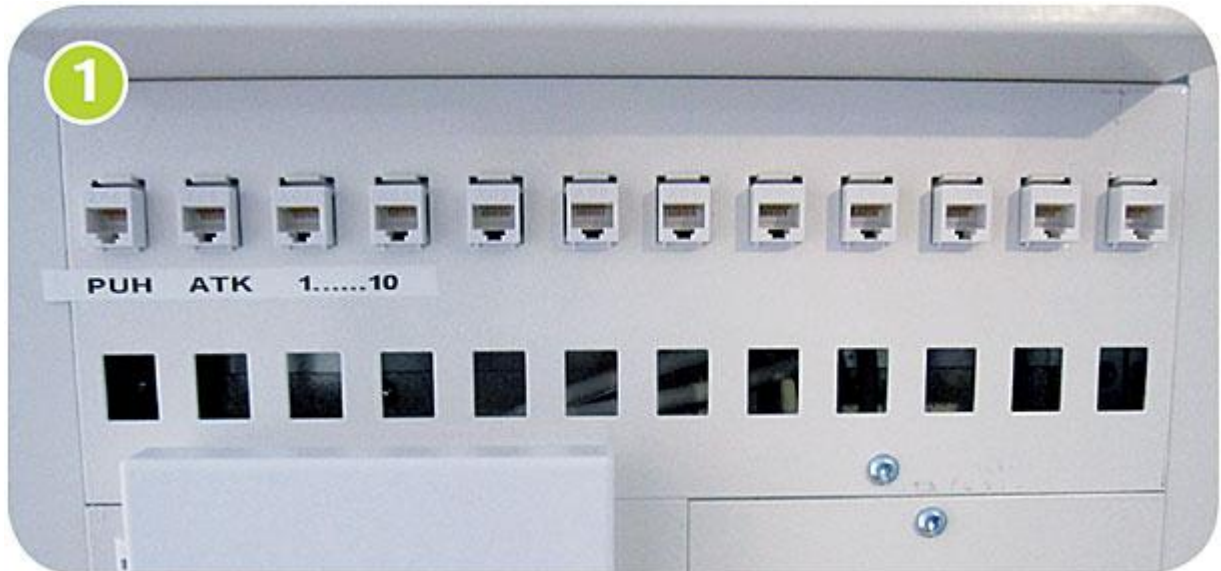


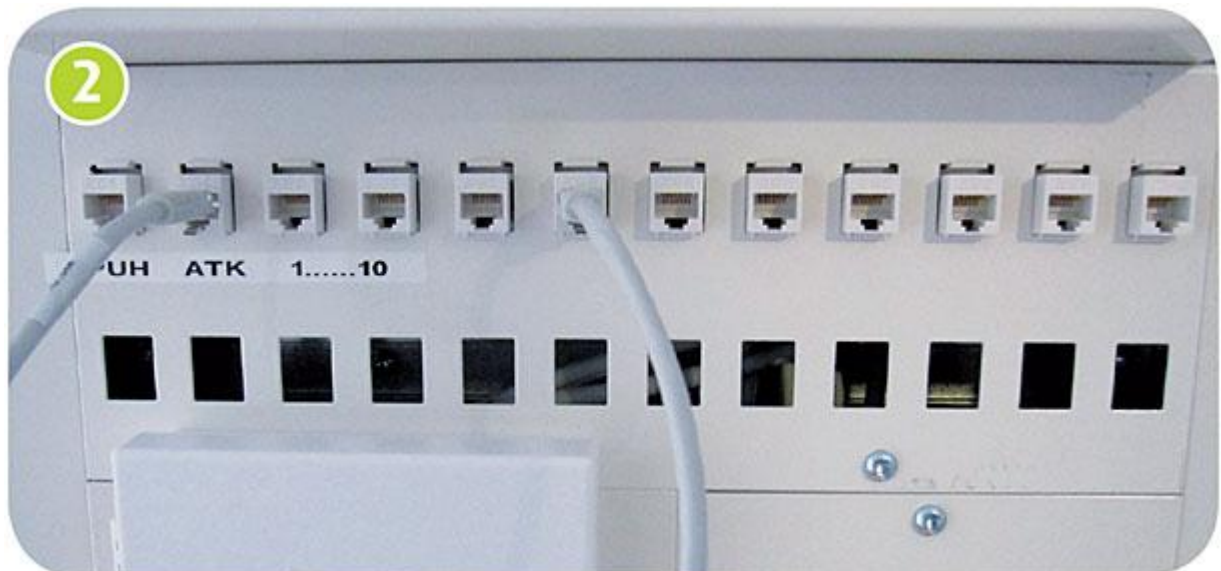
## Laajakaistan kytkentä (kuitu)

Näin kytket laajakaistan talojakamosta huoneistosi datapistorasioihin.



### Talopaketti

1. Talopaketti löytyy yleensä huoneiston eteisestä, ja näyttää ylläolevan kuvan mukaiselta.



### ATK-pistoke liitetty datakaapelilla huoneistopistokkeeseen.

2. Tietoturvallisuuden vuoksi tarvitset reitittimen ja tarvittavan määrän verkkokaapeleita huonepistokkeisiin. Reitittimen voit hankkia Anvian myymälästä. Liitä ristikytkentäkaapin sisään-tulon verkkokaapeli (RJ45) reitittimen WAN-porttiin (yleensä nimetty WAN tai Uplink).

Kytke sen jälkeen reitittimen LAN-porteista (yleensä nimetty LAN tai numeroitu) kaapelit haluamiisi huonepistorasioihin. Huoneistopistorasioita ovat ATK-pistoketta seuraavat numeroidut pistokkeet. Ne määräävät, mihin huoneeseen ohjaat laajakaistayhteyden.

Langatonta reititintä ei kuitenkaan suositella sijoitettavaksi kytkentäkaapin sisään, koska kaapin materiaali saattaa estää tai heikentää langattoman yhteyden pääsyä läpi kaapista. Langaton reititin tulisi sijoittaa kytkentäkaapin ulkopuolelle.



### **Verkkokaapeli kytkettynä huoneiston pistorasiasta. Käyttövalmis.**

3. Kytke toinen verkkokaapeli vastaavannumeroisesta huoneistosta löytyvästä datapistorasiasta tietokoneeseen tai langattomaan modeemiin. Ota langaton verkko käyttöön alla olevan ohjeen mukaan tai liitä verkkokaapeli (RJ45) tietokoneen ja modeemin Ethernet-porttiin.

### **Langattoman verkon (WLAN) käyttöönotto**

1. Valitse tietokoneeltasi modeemin langaton verkko, jonka nimi riippuu käytettävästä laitteesta.  
(ks. modeemin käyttöohje)
2. Syötä avautuvaan ikkunaan langattoman verkon salausavain, joka yleensä löytyy modeemin pohjasta.  
(ks. modeemin käyttöohje)