

8.1.2013

## Kaapelitalous: langattoman verkon nimen muuttaminen

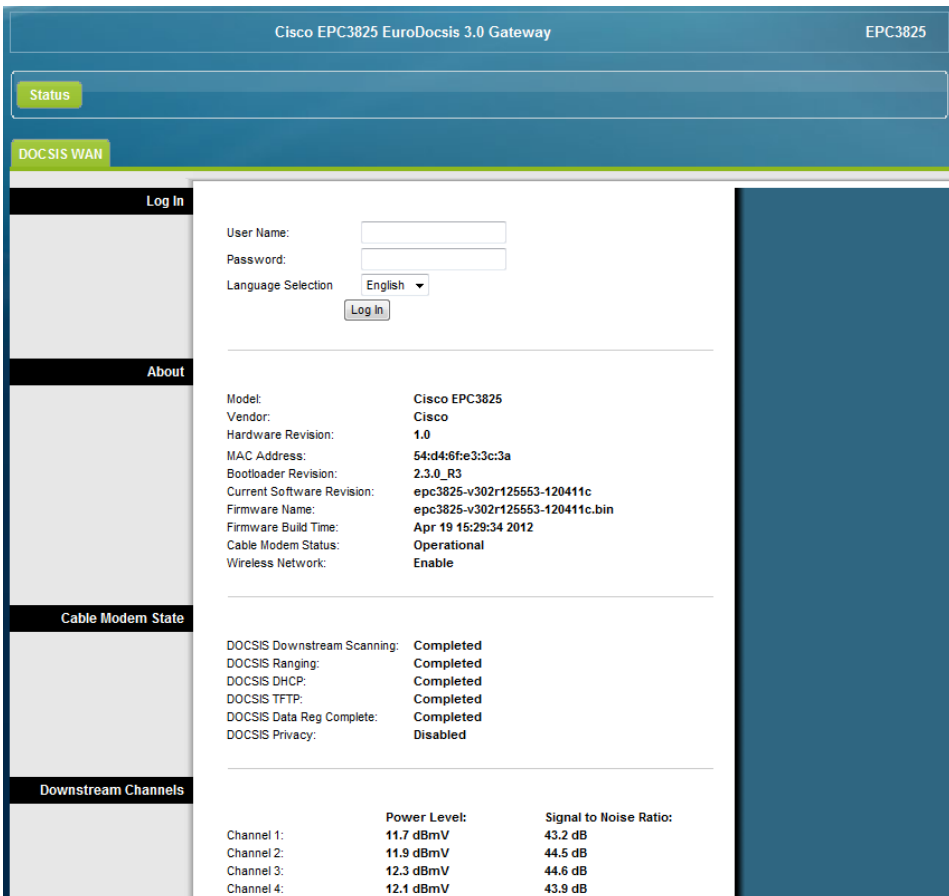
Laite: Cisco EPC3825

Alla olevien ohjeiden avulla voit käyttää Watson-palvelua tietokoneella, älypuhelimella ja tabletilla kotisi langattomassa verkossa.

- Kaapelitaloudessa Watsonin käyttö älypuhelimella ja tabletilla vaatii ensimmäisellä käyttökerralla langattoman verkon nimen muuttamisen.
- Tarkista laitemallit, joilla Watson toimii sivulta: [www.watson.fi](http://www.watson.fi)

## Watsonin käyttö älypuhelimella ja tabletilla

1. Liitä tietokone kiinni verkkopäätteeseen verkkokaapelilla.
2. Syötä webselaimen (esim. Internet Explorer, Mozilla Firefox) osoitekenttään osoite: 192.168.0.1
3. Paina "log In" -nappia. User Name (käyttäjätunnus) ja Password (salasana) jätetään tyhjäksi, mikäli et ole aikaisemmin luonut niitä.



Cisco EPC3825 EuroDocsis 3.0 Gateway EPC3825

Status

DOCSIS WAN

Log In

User Name:

Password:

Language Selection: English

Log In

About

Model: Cisco EPC3825  
Vendor: Cisco  
Hardware Revision: 1.0  
MAC Address: 54:d4:6fe3:3c:3a  
Bootloader Revision: 2.3.0\_R3  
Current Software Revision: epc3825-v302r125553-120411c  
Firmware Name: epc3825-v302r125553-120411c.bin  
Firmware Build Time: Apr 19 15:29:34 2012  
Cable Modem Status: Operational  
Wireless Network: Enable

Cable Modem State

DOCSIS Downstream Scanning: Completed  
DOCSIS Ranging: Completed  
DOCSIS DHCP: Completed  
DOCSIS TFTP: Completed  
DOCSIS Data Reg Complete: Completed  
DOCSIS Privacy: Disabled

Downstream Channels

	Power Level:	Signal to Noise Ratio:
Channel 1:	11.7 dBmV	43.2 dB
Channel 2:	11.9 dBmV	44.5 dB
Channel 3:	12.3 dBmV	44.6 dB
Channel 4:	12.1 dBmV	43.9 dB

### ANVIA OYJ

PL 59, 65101 Vaasa • PB 59, 65101 Vaasa

SEINÄJOKI: Puskantie 18 VAASA/VASA: Silmukkatie 6/Cirkelvägen 6

Puhelin/Telefon (06) 411 4111

Y-tunnus/FO-nummer: 0747682-9 • Kotipaikka/Hemort: Seinäjoki

[www.anvia.fi](http://www.anvia.fi)



#### 4. Valitse kohta "Wireless"

Cisco EPC3825 EuroDocsis 3.0 Gateway EPC3825

Setup Wireless Security Access Restrictions Applications & Gaming **Administration** Status Log OFF

Management Reporting Back Up & Restore Device Restart

**Gateway Setup(WAN)**

Internet Connection Type  
MTU

Connection Mode:    
MTU size:

**Gateway Access**

Local Access

Current User Name:  
Change Current User Name to:   
Change Password to:   
Re-Enter New Password:

**SECURITY WARNING - The password is currently set to the factory default password. As a security measure, it is highly recommended that you change the password.**

Remote Management:  Enable  Disable  
Management Port:

Remote Access

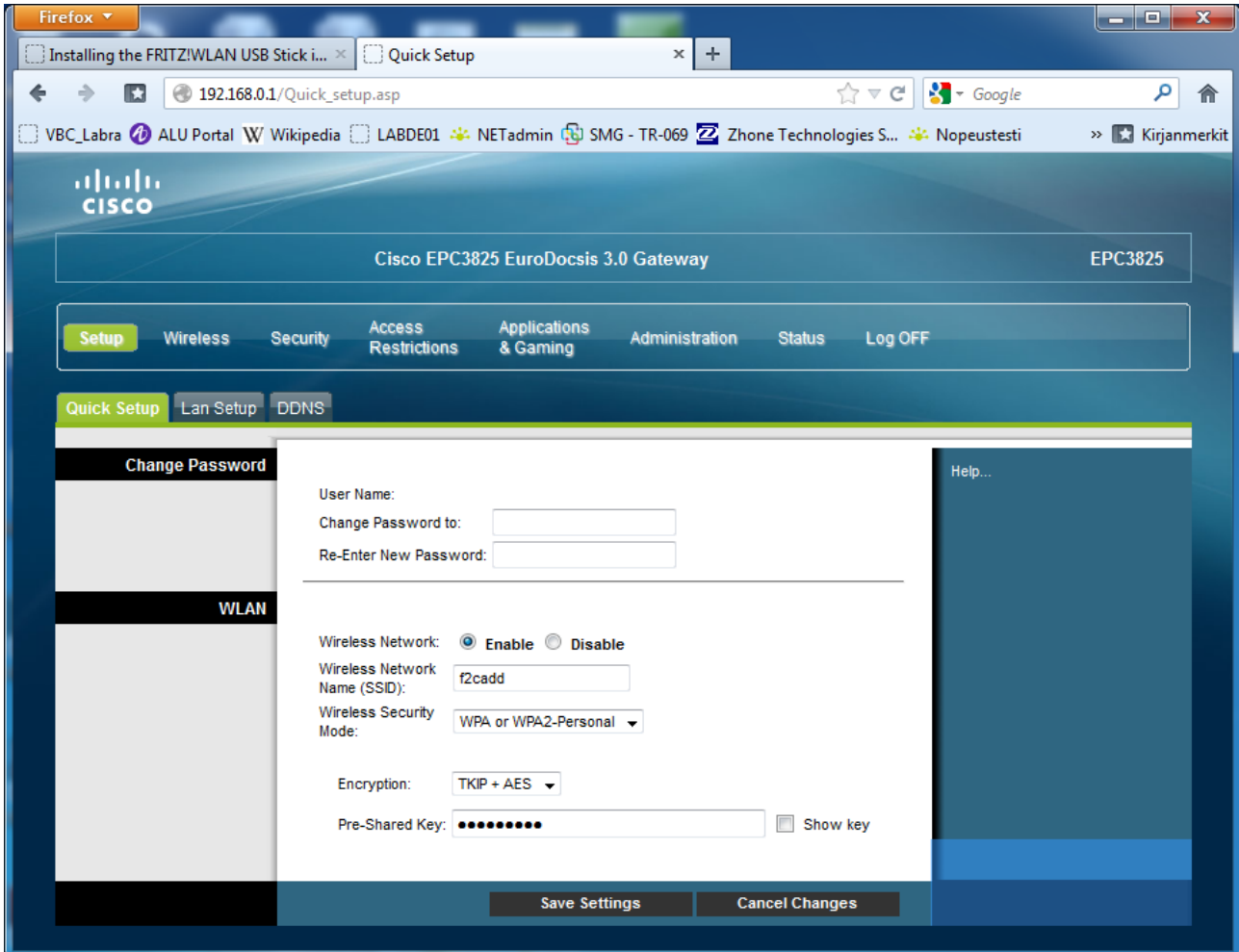
**UPnP**

UPnP:  Enable  Disable

Help...



5. Valitse ylävalikosta kohta "Setup" ja sen jälkeen alavalikosta kohta "quick Setup"



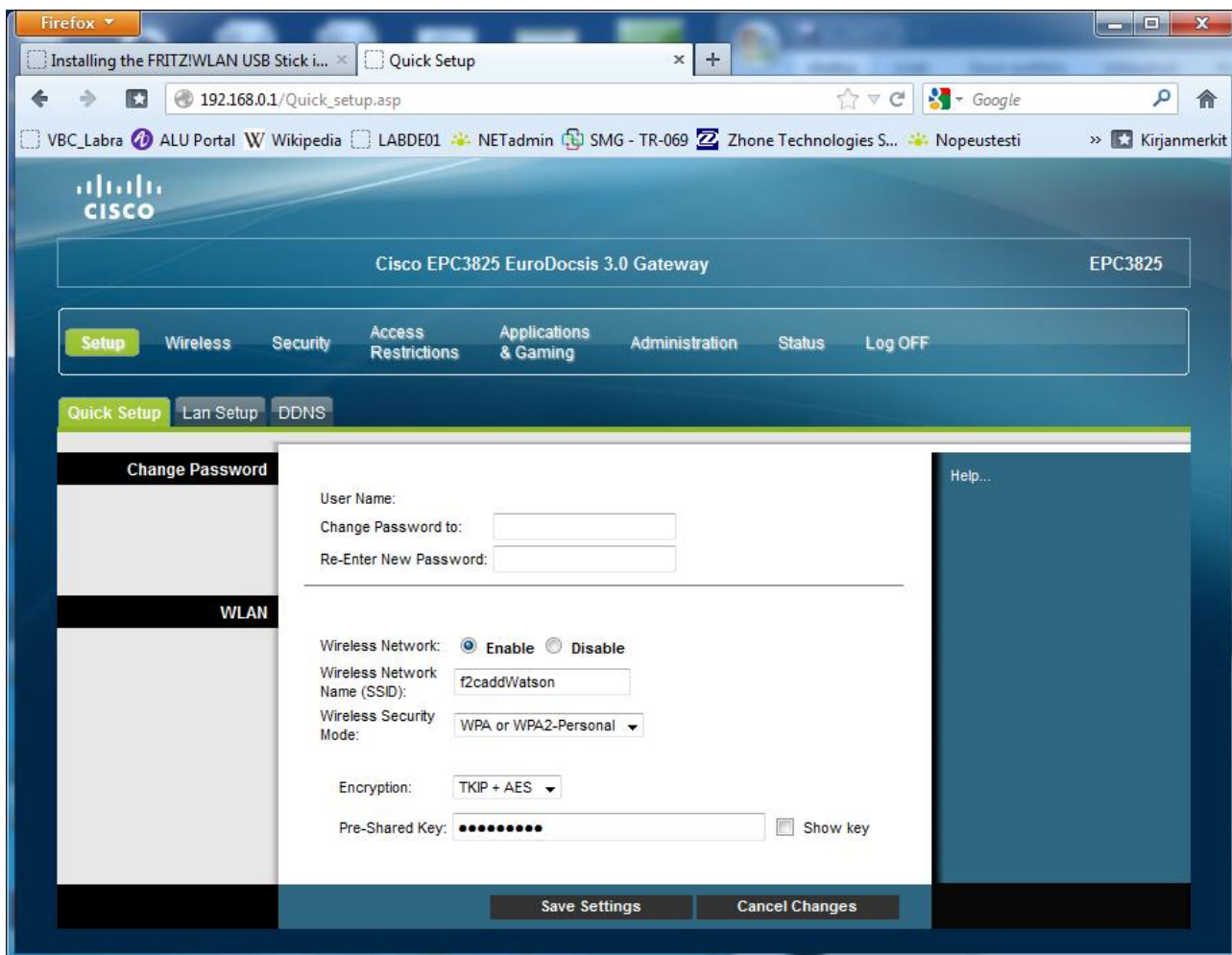
The screenshot shows a web browser window displaying the Cisco EPC3825 EuroDocsis 3.0 Gateway configuration page. The browser address bar shows the URL 192.168.0.1/Quick\_setup.asp. The page title is "Cisco EPC3825 EuroDocsis 3.0 Gateway" and the model number "EPC3825" is displayed in the top right corner. The main navigation menu includes "Setup", "Wireless", "Security", "Access Restrictions", "Applications & Gaming", "Administration", "Status", and "Log OFF". The "Setup" menu is expanded, showing sub-menus for "Quick Setup", "Lan Setup", and "DDNS". The "Quick Setup" sub-menu is selected, and the "WLAN" section is active. The "WLAN" section contains the following configuration options:

- Change Password**: A section for changing the user name and password.
- Wireless Network**: A section for enabling or disabling the wireless network.
- Wireless Network Name (SSID)**: A text input field containing "f2cadd".
- Wireless Security Mode**: A dropdown menu set to "WPA or WPA2-Personal".
- Encryption**: A dropdown menu set to "TKIP + AES".
- Pre-Shared Key**: A text input field containing a series of dots, with a "Show key" checkbox next to it.

At the bottom of the page, there are two buttons: "Save Settings" and "Cancel Changes".



6. Kirjoita kohdassa “Wireless Network Name (SSID)” olevan merkkijonon perään sana Watson. Eli esim.f2caddWatson.
7. Paina Save Settings
8. Kirjaudu ulos



## Watsonin käyttö tietokoneella, älypuhelimella ja tabletilla

1. Tarkista, että verkkopääteessä on virta päällä
2. Hae tietokoneellasi, puhelimellasi tai tabletillasi langattomia verkkoja (WIFI).
  - a. haku puhelimella ja tabletilla löytyy yleensä laitteen asetuksista
  - b. haku tietokoneella löytyy näytön oikeasta alareunasta (*katso tarkemmin ohjeesta: langaton lähiverkko*)



3. Etsi listasta se verkko, jonka nimen vaihdoit edellisessä vaiheessa eli esim. f2caddWatson
4. Yhdistä langaton verkko painamalla haluamasi verkon nimeä, minkä jälkeen paina yhdistä
  - a. puhelimella/tabletilla riittää yksi painallus verkon nimen kohdalla
5. Syötä langattoman verkon salasana, joka löytyy verkkopäätteen pohjassa olevasta tarralapusta kohdasta Serial Number (S/N) eli esim. "202025992".



6. Tietokone antaa joko vaihtoehdon "anna avain" tai "paina CM nappi"
  - a. Avain on verkkopäätteen pohjassa olevassa tarralapussa lukeva Serial Number (S/N) eli esim. 202025992.
  - b. CM nappi on verkkopäätteessä oleva nappi (alla kuvassa) "Avaa asetukset, joiden kautta modeemiin voidaan liittää lisää langattomia käyttäjiä..."
7. Tee tietokoneen pyytämä toimenpide eli kirjoita avain tai paina nappia. Tämän jälkeen Watson toimii tietokoneessa langattomasti.

